

Quiénes SOMOS

El Instituto de Energía de Santa Cruz fue creado mediante ley provincial N° 3067, publicada en el boletín oficial de la provincia el día 01 de septiembre de 2009.

Nuestra finalidad es lograr el desarrollo armónico y equilibrado de la riqueza energética de la Provincia, satisfaciendo el interés general en la materia, regulando las inversiones, proponiendo al Poder Ejecutivo los lineamientos de la política energética y ejerciendo el control y supervisión de los recursos energéticos existentes en el territorio provincial con el objeto de asegurar el máximo de eficiencia.

Escanea el Código
para + info



“

Somos una entidad autárquica de derecho público con personería jurídica propia y con capacidad para actuar pública y privadamente.



Contactanos

Teléfonos:

+ 54 (02966) 436653 / 437467 / 437455

Email

info@iesc.gov.ar

Web

<https://www.iesc.gov.ar>



iAPG

A AOG

XIV ARGENTINA
OIL & GAS
EXPO 2023



Santa Cruz
Gobierno de la provincia

INSTITUTO DE
ENERGIA

PALERMO AIKE

Energía y Oportunidad en Santa Cruz

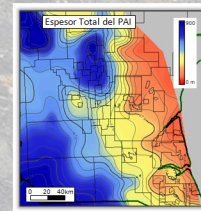
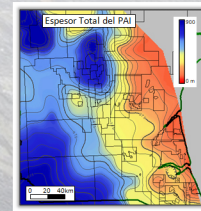
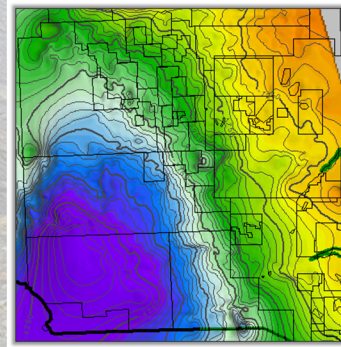


Formación geológica ubicada en la Cuenca Austral con una superficie de 12.600 km² y reservas estimadas de 5 Billones de barriles de petróleo y 25 trillones de gas.

Un proyecto que promete transformar el panorama energético de Santa Cruz y Argentina

Generación de empleo, desarrollo local y progreso para la para los argentinos

Información Técnica



El área prospectiva para el Palermo Aike Inferior, comprendida entre la ventana de generación de petróleo hasta los 4000 mbnt, comprende en la Provincia de Santa Cruz aproximadamente 8140 km²

El PAI presenta sus mayores espesores totales de hasta 900 m al norte y al sudoeste de la Cuenca Austral. El intervalo de mayor potencial presenta misma tendencia con espesores de hasta 400 m.

El nuevo objetivo del NO CONVENCIONAL

El proyecto que exploran actualmente y de maneja conjunta YPF y CGC en el área PASO FUHR representa un punto bisagra en la historia del desarrollo no convencional en el sur de nuestro país. Sus buenos resultados permitirán generar trabajo para empresas de la región, empleo y progreso para las santacruceñas y los santacruceños.

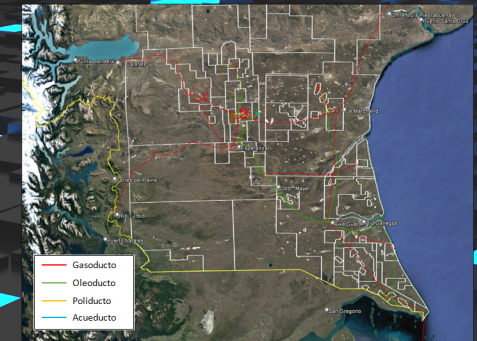
Recientemente YPF se adjudicó la exploración en las áreas La Azucena y Campamento Este del desarrollo Palermo Aike, la formación no convencional que se estima tiene un potencial de producción equivalente a un tercio de la neuquina Vaca Muerta

- Sus zonas potencialmente productivas se encuentran a partir de los 2.100 METROS de profundidad.
- Según las ventanas de gas o petróleo puede extenderse hasta los 4.300 METROS de profundidad
- OTRAS AREAS identificadas son La Azucena, El Martillo, El Campamento y Camusu Aike

	GR 0 - 360	DEPTH	RS RD 0 - 20	ISMR NPH PHI_CORE 60 - 0	RD DT 1 - 20 300 - 30	GOT 0 - 3 BHTI 2 - 0	GASTOTAL C1-C2 CS-C3	CLAN-TO LAC-AC #W-4R BWP-RES 1 - 0
Apilado - Albiño Medio								
Plataforma externa								
Plataforma interna								
Plataforma externa								

Fangolitas masivas (marinas) con laminaciones de limolitas y arenas tobaceas muy finas // Niveles de mayor potencial: base de PAI-60, PAI-40 y PAI-20 // COT: 1 - 3% // Querógeno tipo II - II/III // Profundidad target: 3000-4000 m // Espesor de 400 m / Neto: 120-200 m // Mineralogía dominada por cuarzo con arcillas y carbonatos subordinados // Alta porosidad: 6-16 %.

La Cuenca Austral cuenta con infraestructura instalada, la declinación de los campos maduros ha dejado capacidad para el inicio de un nuevo desarrollo y cuenta además con acceso a costa en los océanos lo cual hace más accesible potenciales vías de exportación.



11 - 14.9.2023
La Rural Predio Ferial

XIV ARGENTINA OIL & GAS EXPO 2023